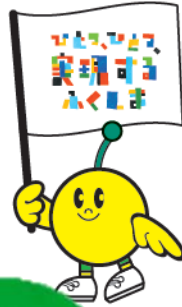


おしごと発見!ミライを考える 出前講座



内容

福島県総合計画「しごと」分野
県中地域の魅力
地域企業（ものづくり企業中心）の紹介

対象

県中管内
（郡山市、須賀川市、田村市、岩瀬郡、石川郡、田村郡）
小学生 主に5・6年生想定 1コマ（45分）
（工場見学前の導入など）
中学生 主に1・2年生想定 1コマ（50分）
（職場体験前の導入など）

実施期間

令和6年4月～令和7年3月

費用

無料
（講師派遣旅費、教材は県が負担）

申込み方法

実施希望日の1ヶ月前までに、
申込書を下記申込み先に
郵送、FAX、電子メールにより
お申し込みください。

先着順で受付し、日程等によりご希望に添えない場合がありますので御了承ください。

教員の声

地域にある職業に興味を持ったたり、将来の夢を描いたりできた。

地域の魅力を基点として、地元企業、産業に子ども達に関心を向ける内容だった。

これまでの実施状況

福島の魅力や仕事とか教えていただいたことを心に響かせて未来にいかしていきたい。

将来働く場所が見つかるヒントになった。

児童・生徒の声

知らなかったことは家族に話して将来役に立てたらと思います。



【申込み・お問い合わせ先】

福島県県中地方振興局 企画商工部 地域づくり・商工労政課

住所：〒963-8540 郡山市麓山一丁目1番1号

TEL：024-935-1292 FAX：024-939-4674

E-mail：kenchu.kikakushoukou@pref.fukushima.lg.jp

申込書は
HPからダウンロード

